

# ORTSPLANUNGSREVISION GROSSHÖCHSTETTEN

Räumliches Entwicklungskonzept REK

Werkstattgespräch I  
Begleitgruppe



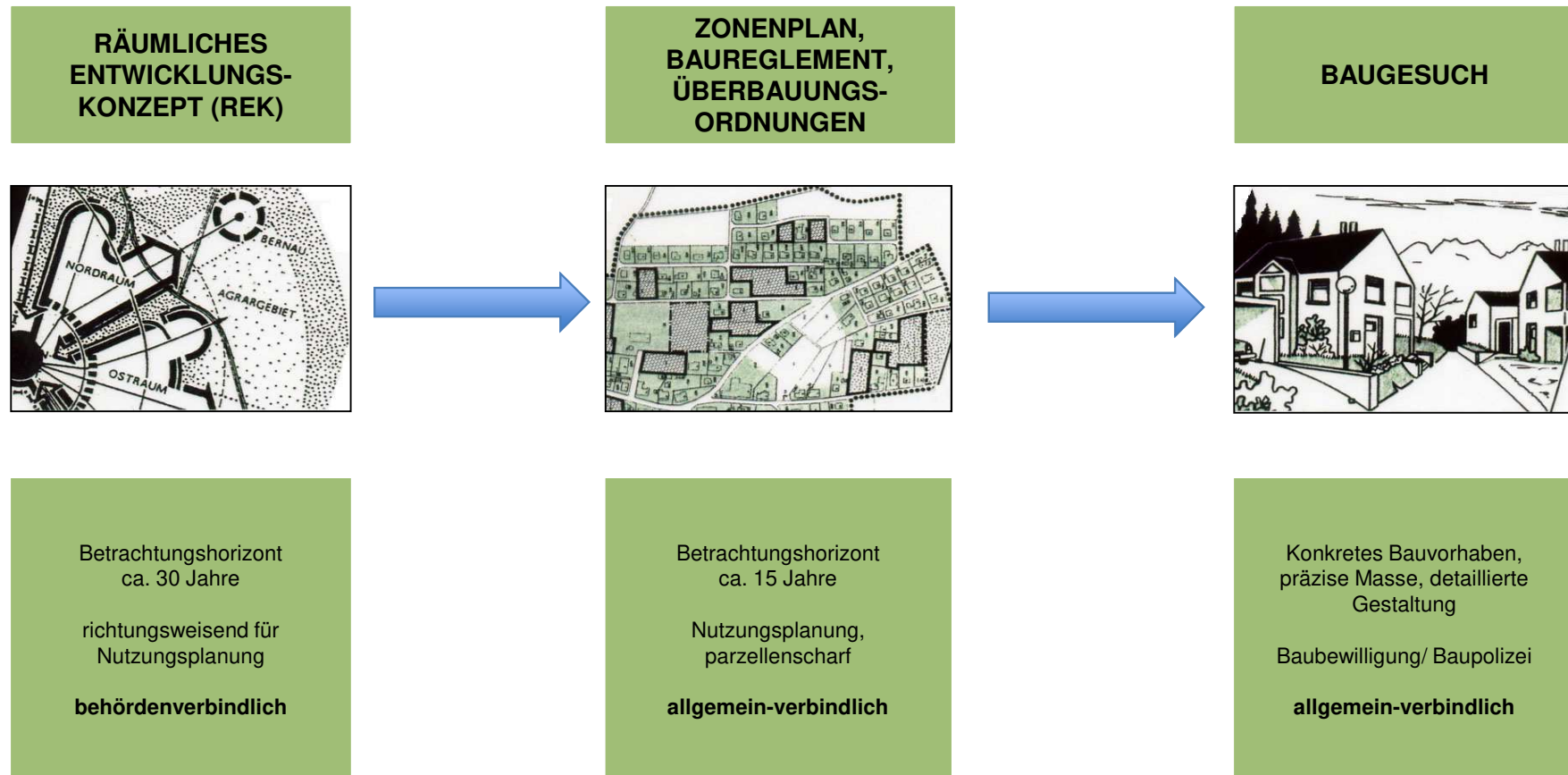
Grosshöchstetten, 11.03.2019

## PROGRAMM

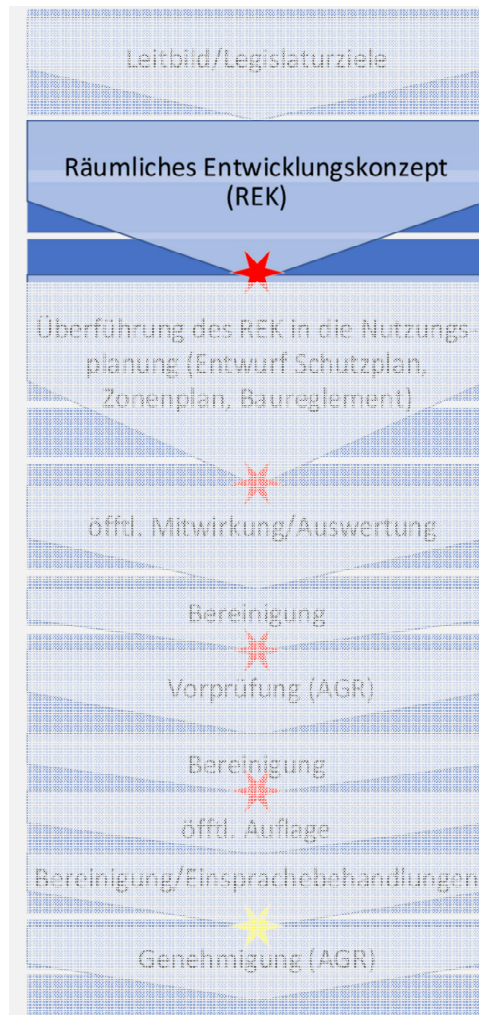
1. Begrüssung und Vorstellungsrunde (Stefan Graf)
2. Aufgabenstellung/Vorgehen, Projektorganisation, Spielregeln (André König)
3. Rückblick Infoveranstaltung (André König)
4. Erste Themenerarbeitung REK (alle)
5. Abschluss



## 2. AUFGABENSTELLUNG/VORGEHEN, PROJEKTORGANISATION, SPIELREGELN

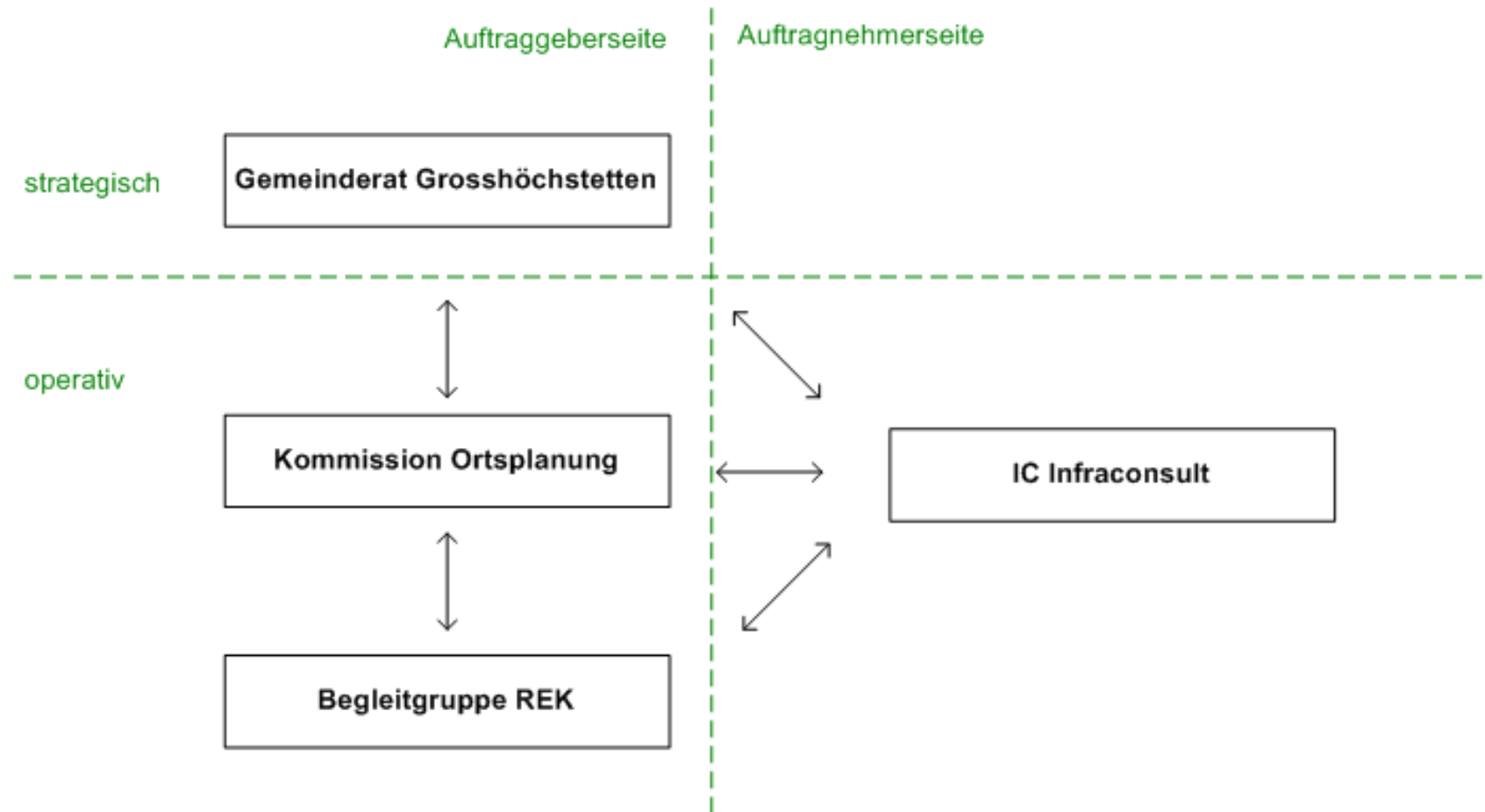


## 2. AUFGABENSTELLUNG/VORGEHEN, PROJEKTORGANISATION, SPIELREGELN



- 1. Informationsveranstaltung 17.01.2019
- Bilden der Begleitgruppe
- **1. Werkstattgespräch Begleitgruppe & OPR-Kommission (heute)**
- Entwurf REK
- 2. Informationsveranstaltung (Anfang September 2019)
- Öffentliche Mitwirkung
- **2. Werkstattgespräch Begleitgruppe & OPR-Kommission (12. Dezember 2019)**
- Verabschiedung REK durch OPR-Kommission z.H. GR
- Formeller Beschluss REK durch GR

## 2. AUFGABENSTELLUNG/VORGEHEN, PROJEKTORGANISATION, SPIELREGELN



## 2. AUFGABENSTELLUNG/VORGEHEN, PROJEKTORGANISATION, SPIELREGELN

a. Öffentlichkeitsprinzip



Webseite:

<http://www.grosshoechstetten.ch/de/politik/projekte/ortsplanungsrevision/>

b. Ausgeglichene Beteiligung



Vielredner und farbige Zettel

c. Themenspeicher



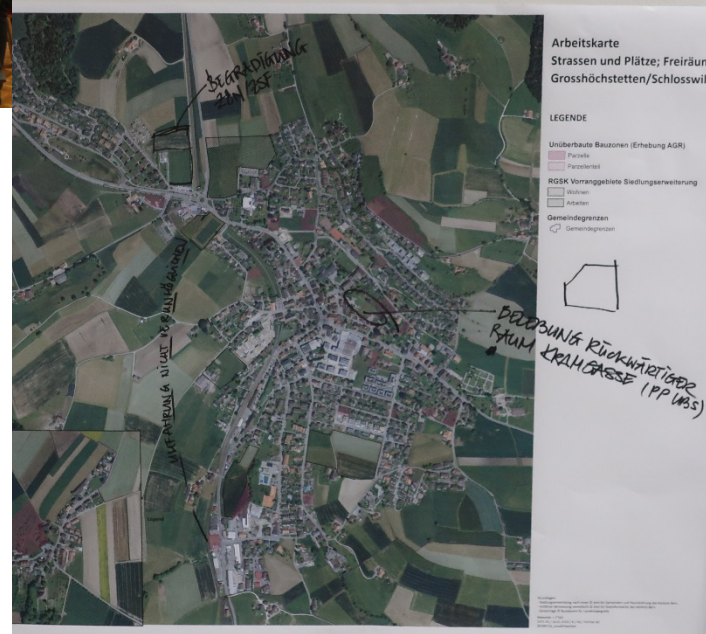
# 3. RÜCKBLICK INFO-VERANSTALTUNG 17.01.2019



IDENTITÄT x QUARTIERE (4)

- wenig punk. Quartiere
- Alte Strukturen / Neue Quartiere
- Kleinstrukturen / Durchmischung
- zu klein für Aufteilung
- Fusion (Gemeinsam!)  
Schlossmarkt - Grün

Fazit: - Zusammenwachsen - nicht wohn aufteilen  
 - Zellen / Quartiere ableben und revitalisieren  
 - positive Pkte. Sätze tragen  
 ↳ Erhaltungsmass. brauchen



Potentiale (2)

- mehr Gewerbe erwünscht
- historischer Kern
- Fußgängererschliessung
- Durchgänge fehlen
- öV besser (Abend)  
Bahn / Umsteigen BUS (Wahl)
- Landi / Bahnhof
- Infrastruktur für Vereine
- Reg. Vernetzung
- Verkehrsproblematik (Kantons  
Strasse)
- Velorouten



### 3. RÜCKBLICK INFO-VERANSTALTUNG 17.01.2019

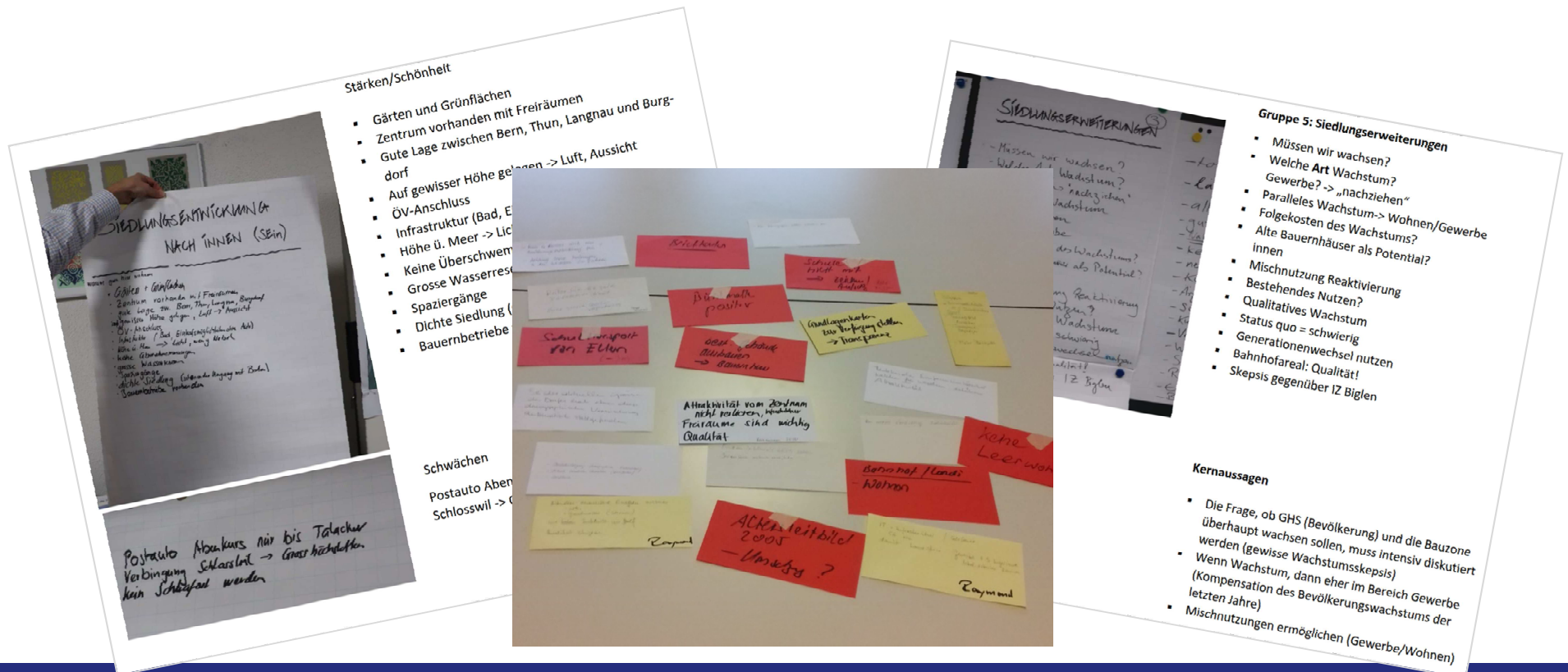
#### Gruppendiskussionen:

- Siedlungsentwicklung nach innen (Stefan Graf)
  - Zentrumsbereiche, Gemeindezentrum, Schulen (Magnus Furrer)
  - Strassen, Plätze, Freiräume (Christine Hofer)
  - Identität und Quartiere (Waldemar Oertle)
  - Siedlungserweiterungen (Raymond Beutler)
- identische Einstiegsfragen
- themenspezifische Fragen
- Formulierung von 3 Kernaussagen

# 3. RÜCKBLICK INFO-VERANSTALTUNG 17.01.2019

seither:

- Ordnen Ergebnisse inkl. Kernaussagen aus den Gruppen
- Thematische Zusammenfassung → Arbeitsgrundlage für Werkstattgespräch I



**SIEDLUNGSENTWICKLUNG NACH INNEN (SEIN)**

- Ziele + Leitlinien
- Zentrum vorhanden mit Freiräumen
- Gute Lage zw. Bern, Thun, Langnau, Burgdorf
- ÖV-Anschluss
- Infrastruktur (Bad, E...
- Höhe ü. Meer → Li...
- Keine Überschwen...
- Grosse Wasserres...
- Spaziergänge
- Dichte Siedlung
- Bauernbetriebe

**Stärken/Schönheit**

- Gärten und Grünflächen
- Zentrum vorhanden mit Freiräumen
- Gute Lage zwischen Bern, Thun, Langnau und Burgdorf
- Auf gewisser Höhe gelegen → Luft, Aussicht
- ÖV-Anschluss
- Infrastruktur (Bad, E...
- Höhe ü. Meer → Li...
- Keine Überschwen...
- Grosse Wasserres...
- Spaziergänge
- Dichte Siedlung
- Bauernbetriebe

**Schwächen**

Postauto Aber Schlosswil →

**Siedlungserweiterungen**

- Massen nur wachsen?
- Welche Art Wachstum?
- Paralleles Wachstum → Wohnen/Gewerbe
- Folgekosten des Wachstums?
- Alte Bauernhäuser als Potential?
- Mischnutzung Reaktivierung
- Bestehendes Nutzen?
- Qualitatives Wachstum
- Status quo = schwierig
- Generationenwechsel nutzen
- Bahnhofareal: Qualität!
- Skepsis gegenüber IZ Biglen

**Kernaussagen**

- Die Frage, ob GHS (Bevölkerung) und die Bauzone überhaupt wachsen sollen, muss intensiv diskutiert werden (gewisse Wachstumskepsis)
- Wenn Wachstum, dann eher im Bereich Gewerbe (Kompensation des Bevölkerungswachstums der letzten Jahre)
- Mischnutzungen ermöglichen (Gewerbe/Wohnen)

**Sticky Notes:**

- Stärke
- Bauzone positiv
- Siedlungserweiterung von Elfen
- Landläufigkeit zur Dorfmitte
- Attraktivität von Zentrum nicht verlieren, Modernität Freizeitalter sind wichtig Qualität
- Keine Leerwä
- Baumhof/Lands
- Wohnen
- AKKON Leitbild 2005 - Umsetz?

## 4. ERSTE THEMENERARBEITUNG REK

### 3 Gruppen

- Stärken und Schwächen, freie Ideensammlung **ca. 30 Min.**
- Ergänzung Ergebnisse Infoveranstaltung **ca.40 Min.**
- **Vorstellung Ergebnisse im Plenum**

## 4. ERSTE THEMENERARBEITUNG REK

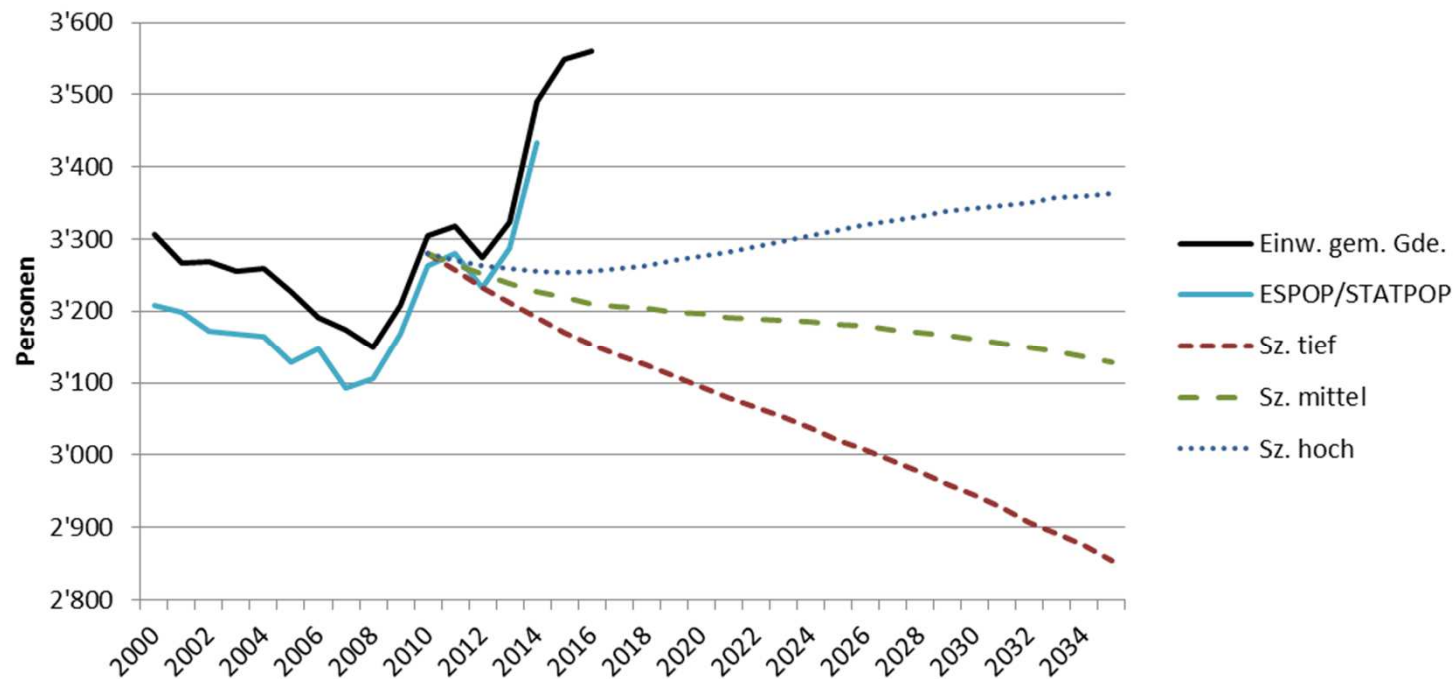
- Zentrumsentwicklung
- Entwicklungsgebiet Bahnhof
- Freiräume
- **Wachstumsentwicklung**
- Siedlungsentwicklung nach innen
- Landwirtschaft
- Verkehr
- Identität & Zusammenwachsen
- Gewerbe & Arbeiten

→ Wachstum nicht um jeden Preis  
→ Ohne Wachstum bleibt man stehen



# BEVÖLKERUNGSWACHSTUM

## Bevölkerungsprognose Grosshöchstetten

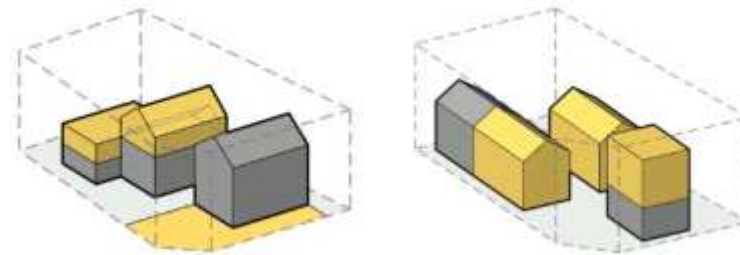


→ Haben die zusätzlichen Einwohner im bestehenden Bauland Platz?

## 4. ERSTE THEMENERARBEITUNG REK

- Zentrumsentwicklung
- Entwicklungsgebiet Bahnhof
- Freiräume
- Wachstumsentwicklung
- **Siedlungsentwicklung nach innen**
- Landwirtschaft
- Verkehr
- Identität & Zusammenwachsen
- Gewerbe & Arbeiten

- Schonender Umgang mit Boden
- Potential für Innenentwicklung vorhanden
- Mehrgenerationen-Nutzung ermöglichen
- Umnutzung von Bauernhäusern, die nicht mehr bewirtschaftet werden
- Mischnutzung (Wohnen/Arbeiten) reaktivieren
- Bevölkerungsentwicklung berücksichtigen (Wohnen im Alter, familienfreundliche Wohnungen)



## 4. ERSTE THEMENERARBEITUNG REK

- **Zentrumsentwicklung**
- Entwicklungsgebiet Bahnhof
- Freiräume
- Wachstumsentwicklung
- Siedlungsentwicklung nach innen
- Landwirtschaft
- Verkehr
- Identität & Zusammenwachsen
- Gewerbe & Arbeiten

- Dorfkern mit Zentrumsfunktion vorhanden
- Bildungsangebot und Einkaufsmöglichkeiten vorhanden
- Geschäfte für täglichen Bedarf vorhanden
- Historischer Kern als Potential
- Fehlende Begegnungszonen
- Rhynhaus als potentieller Begegnungsort



## 4. ERSTE THEMENERARBEITUNG REK

- Zentrumsentwicklung
- **Entwicklungsgebiet Bahnhof**
- Freiräume
- Wachstumsentwicklung
- Siedlungsentwicklung nach innen
- Landwirtschaft
- Verkehr
- Identität & Zusammenwachsen
- Gewerbe & Arbeiten

- Innenentwicklungspotential beim Bahnhofareal
- Bahnhof als Begegnungsort gestalten





## 4. ERSTE THEMENERARBEITUNG REK

- Zentrumsentwicklung
- Entwicklungsgebiet Bahnhof
- Freiräume
- Wachstumsentwicklung
- Siedlungsentwicklung nach innen
- Landwirtschaft
- Verkehr
- **Identität & Zusammenwachsen**
- Gewerbe & Arbeiten

- Keine Quartiere, sondern Zentrum stärken
- Lokale Begegnungsorte schaffen
- Identitätsstiftende Bauten, Baugruppen erhalten



## 4. ERSTE THEMENERARBEITUNG REK

- Zentrumsentwicklung
- Entwicklungsgebiet Bahnhof
- **Freiräume**
- Wachstumsentwicklung
- Siedlungsentwicklung nach innen
- Landwirtschaft
- Verkehr
- Identität & Zusammenwachsen
- Gewerbe & Arbeiten

- Freiräume erhalten
- Spaziergänge, Naherholungsgebiet
- Nähe zur Natur akzentuieren



## 4. ERSTE THEMENERARBEITUNG REK

- Zentrumsentwicklung
- Entwicklungsgebiet Bahnhof
- Freiräume
- Wachstumsentwicklung
- Siedlungsentwicklung nach innen
- Landwirtschaft
- Verkehr
- Identität & Zusammenwachsen
- **Gewerbe & Arbeiten**

- Erosion von Gewerbebetrieben
- Wachstum im Bereich Gewerbe;  
Arbeitsplätze schaffen



## 4. ERSTE THEMENERARBEITUNG REK

- Zentrumsentwicklung
- Entwicklungsgebiet Bahnhof
- Freiräume
- Wachstumsentwicklung
- Siedlungsentwicklung nach innen
- **Landwirtschaft**
- Verkehr
- Identität & Zusammenwachsen
- Gewerbe & Arbeiten

→ Bauernbetriebe vorhanden

→ Funktionierende Landwirtschaftsbetriebe



## 4. ERSTE THEMENERARBEITUNG REK

- Zentrumsentwicklung
- Entwicklungsgebiet Bahnhof
- Freiräume
- Wachstumsentwicklung
- Siedlungsentwicklung nach innen
- Landwirtschaft
- **Verkehr**
- Identität & Zusammenwachsen
- Gewerbe & Arbeiten

- MIV: Trennwirkung Durchgangsverkehr im Zentrum
- ÖV: Park+ Ride und ÖV-Angebot verbessern
- LV: Fusswegnetz im Gemeindegebiet



## 4. ERSTE THEMENERARBEITUNG REK

### 3 Gruppen

- Stärken und Schwächen, freie Ideensammlung **ca. 30 Min.**
- Ergänzung Ergebnisse Infoveranstaltung **ca.40 Min.**
- **Vorstellung Ergebnisse im Plenum**

## 4. ERSTE THEMENERARBEITUNG REK

### 3 Gruppen

- Siedlungsentwicklung nach innen, sowie Zentrumsbereiche, Gemeindezentrum
- Identität, Freiräume, Strassen, Plätze
- Siedlungserweiterungen
- **Vorstellung Ergebnisse im Plenum**

## 7. ABSCHLUSS

Besten Dank für Ihr Engagement!

IC Infraconsult AG  
Kasernenstrasse 27  
3013 Bern  
[www.infraconsult.ch](http://www.infraconsult.ch)

André König  
031 359 24 28

Clemens Flohr  
031 359 24 38